



**Wir haben sie:**  
Präzision und Leistungsvielfalt.  
Seit nahezu 100 Jahren.  
Made in Germany.

**1920**

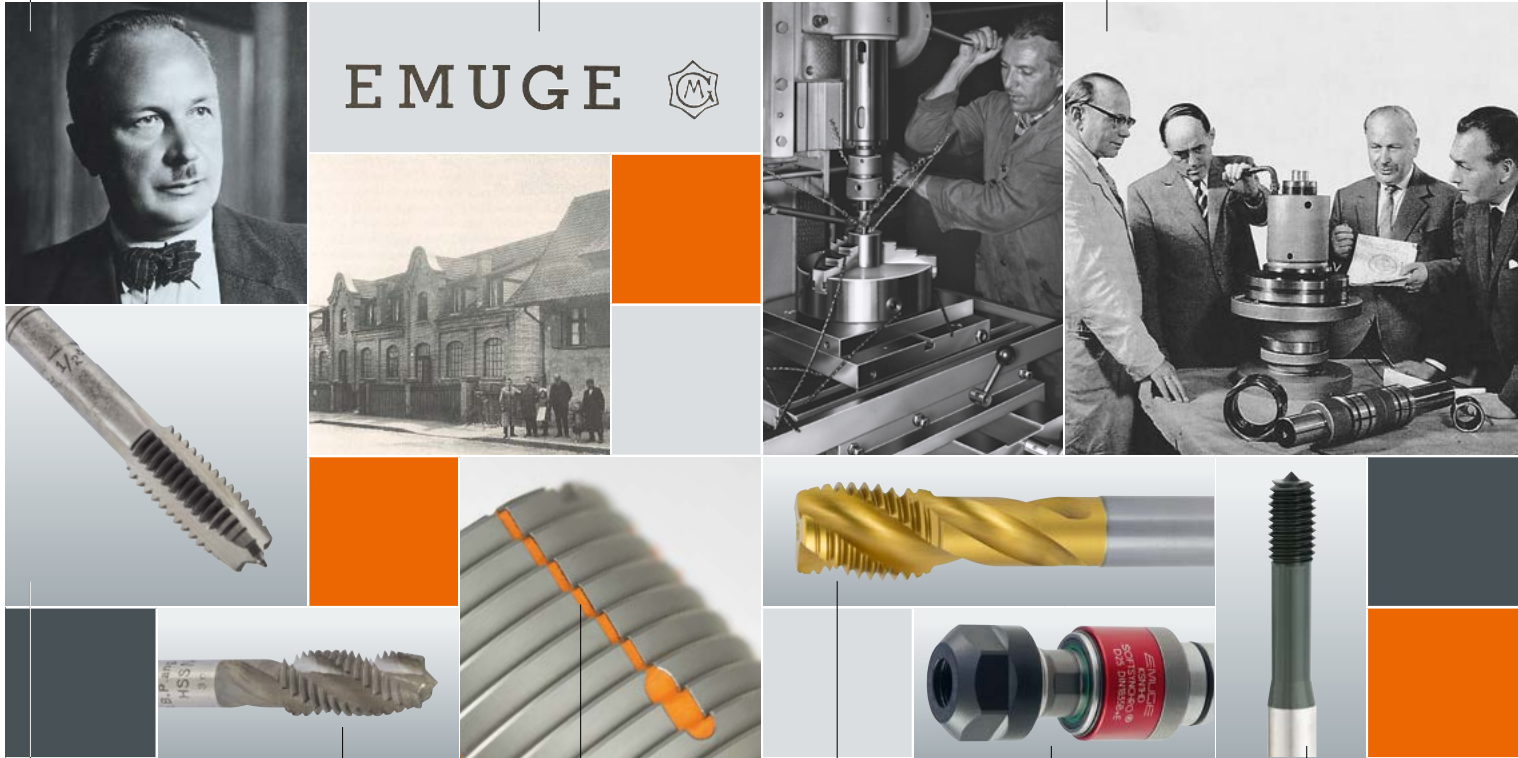
Gründung der Präzisions-Werkzeugfabrik  
Nürnberg-Lauf Moschkau & Glimpel  
durch Richard Glimpel

**1933**

Eintragung der Wortmarke EMUGE  
(Akronym aus der Lautschrift  
„M u G“ für „Moschkau und Glimpel“)

**1950**

Übernahme der Fertigungs-  
und Vertriebslizenz für das  
Spannsystem „Spieth“



**1920**

Einschnitt-Gewindebohrer  
mit Schälanschnitt

**1953**

Steilspiralgenuteter  
Gewindebohrer

**1960**

Werkstückspannung  
mit Sägewinde

**1981**

TiN-beschichtete  
Gewindebohrer

**1998**

Softsynchro®  
Spannzangen-Aufnahme

**2005**

InnoForm  
Gewindeformer

## MEILENSTEINE

# Die Entwicklung unseres Unternehmens.

Was unterscheidet uns von anderen Unternehmen? Es ist unser Wissen, Einzelleistungen zu Systemleistungen zu bündeln, diese nutzenorientiert auf den Markt zu bringen und Kunden damit zu begeistern. Mit unseren Kunden verbindet uns nicht nur die Lieferung der innovativsten Präzisionswerkzeuge, sondern auch der gemeinsame Anspruch sinnvolle Lösungen zu entwickeln – jetzt und in Zukunft.

**1956**

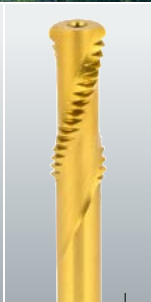
Eintritt des heutigen Firmeninhabers und Geschäftsführers Helmut Glimpel

**1958**

Erwerb der Firma FRANKEN, Rückersdorf

**2010**

Das neue EMUGE Firmengebäude wird fertiggestellt



**2010**

Speedsynchro® Modular Spannzangen-Aufnahme

**2012**

Kreissegment-Fräser Tropfenform

**2014**

Punch Tap Gewindetechnologie

**HEUTE**

Zwei Generationen der Unternehmerfamilie Glimpel: (v.l.n.r.) Cornelia Glimpel-Pompe, Thomas Pompe, Helmut Glimpel, Gerhard Knienieder und Ulrike Glimpel-Knienieder

Seit unserer Gründung 1920 in Lauf an der Pegnitz und der Herstellung der ersten Gewindeschneidwerkzeuge haben wir uns der Präzision und der Innovation verschrieben. Nahezu 100 Jahre bietet EMUGE-FRANKEN mit seinen Produktmarken EMUGE und FRANKEN in der Gewindeschneid-, Bohr-, Prüf-, Spann- und Frästechnik immer wieder technologische Meilensteine an. Bis heute ist eine Vielfalt an Produkten und Services entstanden, die Zeit und Geld sparen – zum Vorteil unserer Kunden. Diese Ausrichtung führen wir generationenübergreifend weiter.



## **PARTNER ZAHLREICHER BRANCHEN**

# Wir ergänzen uns: Deshalb passen wir so gut zusammen.

Unser Ziel ist, Ihre Fertigungsprozesse zu optimieren und so mehr Effizienz zu schaffen – in verschiedensten Branchen vom Maschinenbau bis zur Medizintechnik. Dafür arbeitet unsere Forschung und Entwicklung.

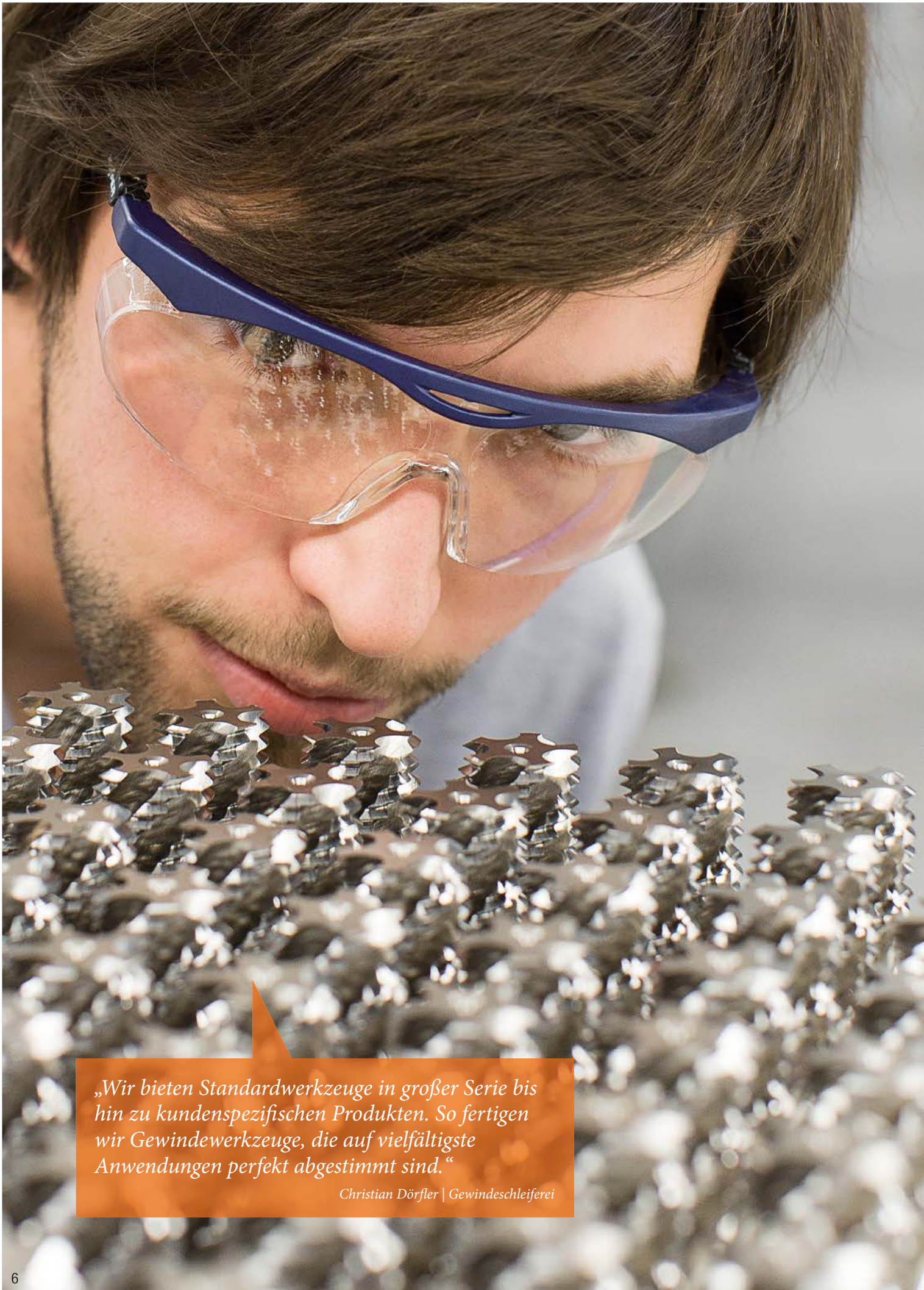
Unsere Leistungen, die auf der vielfältigen Kompetenz und Erfahrung unserer Experten sowie auf modernsten Produktionsmethoden und einer umfangreichen Qualitätssicherung beruhen, reichen jedoch noch weiter. Neben unserem lagerhaltigen Standardprogramm mit über 40.000 Artikeln entwickeln wir zusammen mit Ihnen Sonderwerkzeuge für Ihren Bedarf und stimmen diese auf Ihre Prozesse und Maschinenvoraussetzungen ab.

So bieten wir unseren Kunden ein Werkzeugprogramm, das mit den hohen Anforderungen der verschiedenen Märkte ständig wächst.



*„Durch die Zusammenarbeit mit EMUGE-FRANKEN können unsere Kunden auf eine Vielzahl individueller Lösungen zurückgreifen. Dadurch bekommen sie Systemlösungen und Produkte in hoher Qualität und Präzision geliefert.“*

*Reinhard Meier | Anwendungstechnik*



*„Wir bieten Standardwerkzeuge in großer Serie bis hin zu kundenspezifischen Produkten. So fertigen wir Gewindewerkzeuge, die auf vielfältigste Anwendungen perfekt abgestimmt sind.“*

*Christian Dörfler | Gewindeschleiferei*



## GEWINDESCHNEIDTECHNIK

# Wir haben **Erfahrung.**

Hochwertige Innengewinde erzeugen Sie mit unseren Gewindebohrern und Gewindeformern. Diese halten wir für alle gängigen Gewindesysteme in einer Vielzahl an Abmessungen bereit. Durch abgestimmte Schneidengeometrien und Oberflächenbehandlungen sind unsere Werkzeuge für eine breite Palette an Werkstoffen ausgelegt.

Für eine hervorragende Bohrungsqualität sorgen unsere Spiralbohrer, die zudem perfekt auf unsere Gewindewerkzeuge abgestimmt sind. Exaktes Zentrierverhalten und ein optimiertes Schneidverhalten ermöglichen höchste Wirtschaftlichkeit und Produktivität.

Zur zuverlässigen Herstellung von Außengewinden bieten wir Ihnen ein ausgewähltes Programm an Schneideisen und Gewindewalzrollen. Zudem erhalten Sie bei uns spezielle Walzwerkzeuge für praktisch all Ihre Bearbeitungsfälle.



## GEWINDESCHNEIDTECHNIK

# Wir haben Visionen.

Technologien zur Gewindeherstellung entwickeln sich weiter. So kann Gewindefräsen in vielen Fällen eine sinnvolle Alternative zum Gewindeschneiden oder Gewindeformen sein. Verschiedenste Gewindefräser-Typen vom einfachen Gewindefräser zur Innen- und Außengewindeherstellung bis hin zum Zirkular-Bohrgewindefräser sind verfügbar.

Der Innovation verpflichtet, haben wir dennoch alles Bisherige hinterfragt und sind mit einem Partner aus der Automobilproduktion auf eine neue Kinematik zur Gewindeherstellung gestoßen. Mit unserer Technologie Punch Tap, einem Helikal-Gewindeformen, gehen wir in neue Dimensionen der Produktivität bei der Innengewindeherstellung. Durch radikale Verkürzung des Werkzeugweges eröffnen sich insbesondere für die Serienfertigung enorme Einsparpotenziale von Zeit und Energie.

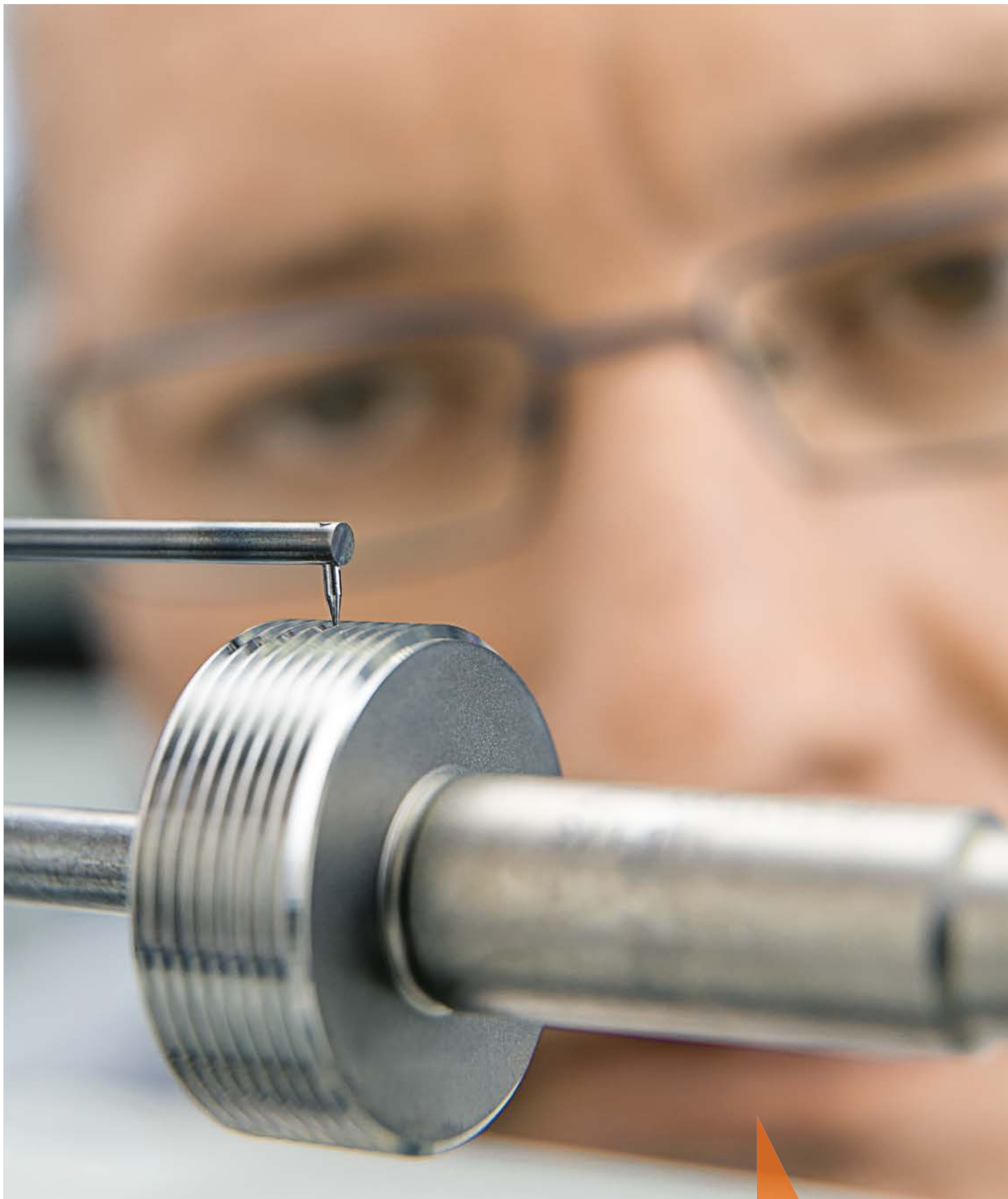
Neben der ständigen Optimierung unserer Werkzeuge sind wir natürlich stets darauf bedacht, die Ergebnisse aus unserer Forschung und Entwicklung in ein für unsere Kunden vorteilhaftes Produktdesign umzusetzen.



*„Verkürzung des Werkzeugweges und Reduktion des Hauptzeitanteils sind nur zwei von vielen weiteren Argumenten, die für unsere innovative Fertigungstechnologie EMUGE Punch Tap stehen.“*

*Johannes Nold und Marko Übler | Konstruktion*





*„Als akkreditierter Kalibrierdienstleister legen wir besonderen Wert auf eine präzise Prüfung und Dokumentation vielfältigster Messmittel unserer Kunden.“*

*Siegfried Göbel | DECOM UGK*



## GEWINDEPRÜFTECHNIK

# Wir produzieren **Sicherheit.**

Mit unseren Gewindelehren gestalten Sie Ihre Fertigungsprozesse sicher und deshalb wirtschaftlich, weil Sie Maß- und Formabweichungen sowie verschlissene oder unbrauchbare Gewinde rechtzeitig erkennen. Lagerhaltig führen wir Gewindelehren aus speziellem Lehrenstahl für eine Vielzahl an Gewindesystemen und Toleranzbereichen und damit für alle praxisnahen Ausführungen. Darüber hinaus fertigen wir für Sie auch Gewindelehren in Sonderausführung.



Zur Kalibrierung Ihrer Prüf- und Messmittel steht unser Kooperationspartner DECOM UGK im Hause EMUGE bereit. Die DECOM UGK ist ein DAkkS-akkreditiertes Prüflabor für Länge und weitere geometrische Messgrößen. Über das Kundenportal KalimeroNet [www.decom-ugk.de](http://www.decom-ugk.de) steht Kunden eine schnelle, einfache und sichere Prüfmittelverwaltung kostenlos zur Verfügung.



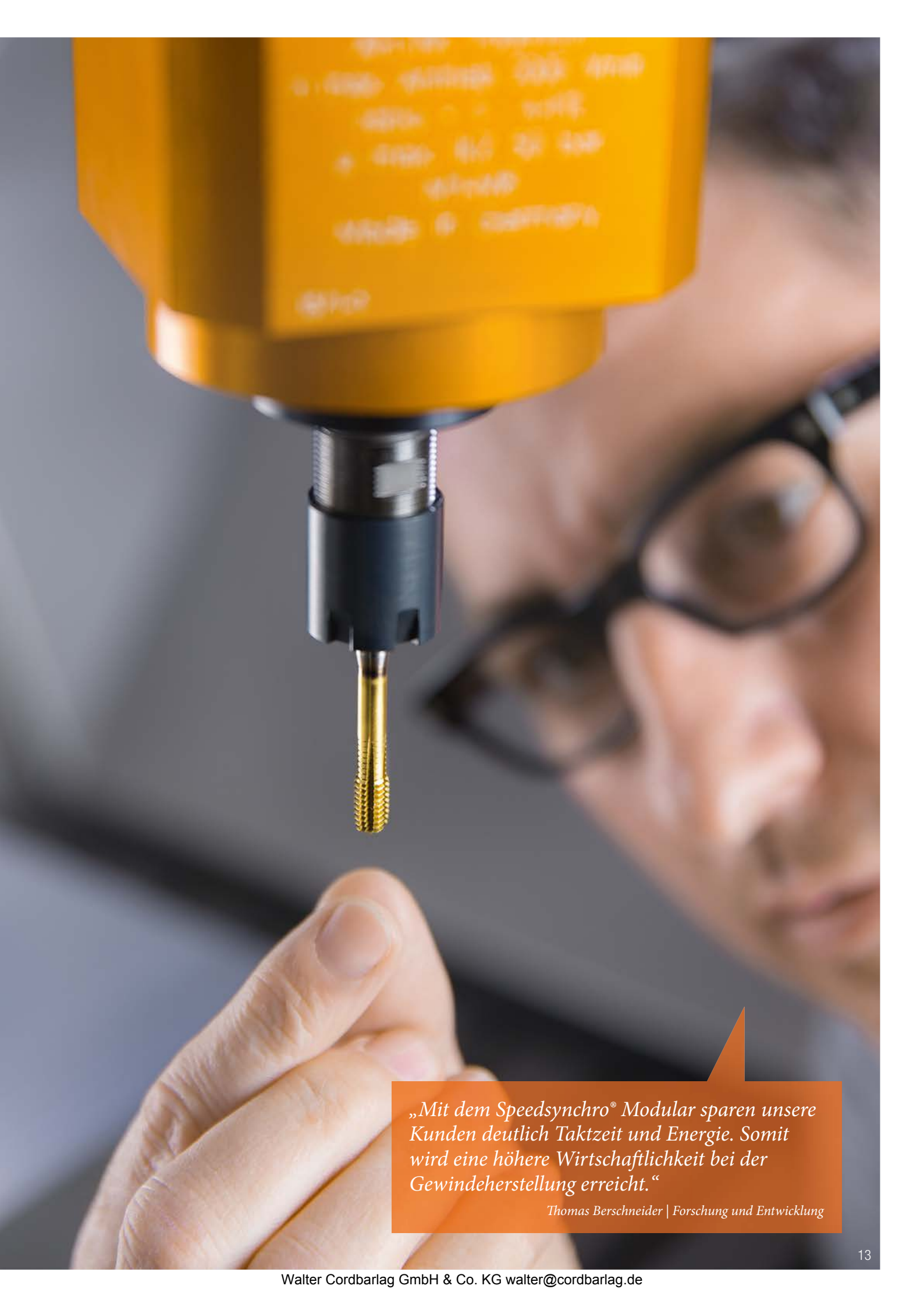
## WERKZEUG-SPANNTÉCHNIK

# Optimale Lösungen für schnellste Werkzeugwechsel.

Unser durchgängiges Programm an Schnellwechsel- und Spannzangen-Aufnahmen für Gewindewerkzeuge bietet Ihnen vielfältige Optionen wie z.B. Minimallängenausgleich für verbesserte Gewindequalität und Werkzeugstandzeit, Minimalmengenschmierung zur Nutzung damit verbundener Kostenvorteile oder ein integriertes Übersetzungsgetriebe für deutliche Zeit- und Energieeinsparung, das zunehmend in der Serienfertigung eingesetzt wird.

Für das exakte Spannen von Fräs- und Bohrwerkzeugen gibt es eine umfangreiche Auswahl an Spannmitteln. Sie bieten höchste Präzision durch enge Fertigungstoleranzen und hervorragende Rundlaufgenauigkeiten. Verschiedenste Ausführungen von Zylinderschäften können zuverlässig und prozesssicher gespannt werden.

Mit unserem Induktionsschrumpfgerät SHRINK-MASTER bieten wir Ihnen die Möglichkeit zum Ein- und Ausschumpfen von Werkzeugen mit glatter Zylinderschaft in dafür vorgesehene Aufnahmen.



*„Mit dem Speedsynchro® Modular sparen unsere Kunden deutlich Taktzeit und Energie. Somit wird eine höhere Wirtschaftlichkeit bei der Gewindeherstellung erreicht.“*

*Thomas Berschneider | Forschung und Entwicklung*

*„μ-genaue Spannung Ihrer Werkstücke ist das Ergebnis einer genauen Analyse Ihres Fertigungsprozesses und einer detaillierten Planungsphase bei uns.“*

*Roland Meyer | Spannzeugmontage*



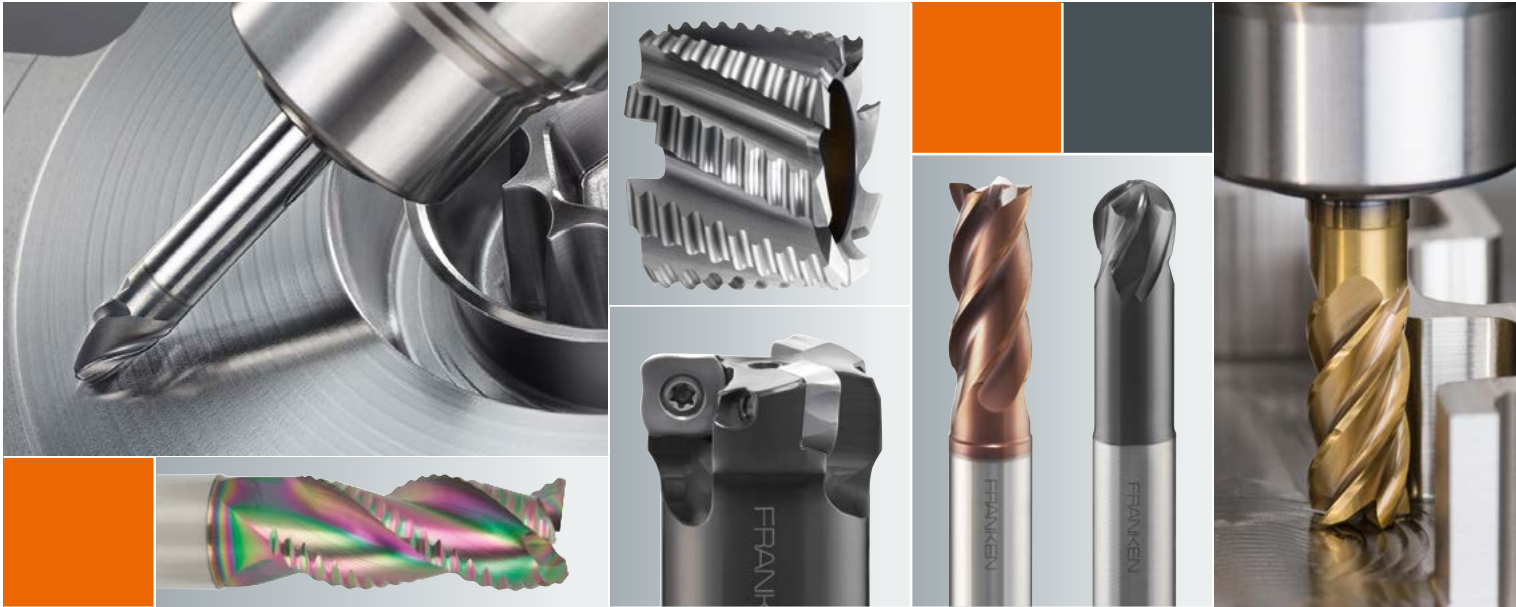


## WERKSTÜCK-SPANNTECHNIK

# Wir entwickeln nach Ihren Anwendungsfällen.

Wenn Sie Ihre Werkstücke  $\mu$ -genau spannen und dabei eine hohe Wiederholgenauigkeit erreichen möchten, sind wir der Partner für Ihren Bedarf an mechanischen oder hydraulischen Spannzeugen und Spannvorrichtungen. Schildern Sie uns Ihren Anwendungsfall. Wir berücksichtigen bei der Konstruktion alle Gegebenheiten wie Maschinenanschluss, Bearbeitungsverfahren oder die von Ihnen gewünschte Genauigkeit.

Da wir alle Spannzeuge auf diese Weise herstellen, verfügen wir über eine reichhaltige Erfahrung an maßgeschneiderten Lösungen. Somit erhalten Sie Spannvorrichtungen, die speziell an Ihre Bearbeitungsprozesse angepasst sind, Ihre Fertigungskosten senken und optimale Ergebnisse liefern.



## FRÄSTECHNIK

# Von Standard- bis zu Sonderfräsern. Wir bringen Sie weiter.

In der Frästechnik sind wir zu Hause. Unser Fräserprogramm mit seiner Typen- und Schneidstoffvielfalt, dem hohen Standard und der kompromisslosen Präzision entspricht höchsten Qualitätsanforderungen und ist für fast alle Werkstückmaterialien geeignet. Die Fertigung reicht von Standard-Schaft- und Bohrungsfräsern aus HSS und Hartmetall bis hin zu hochgenauen Form- und Profil-Sonderfräsern. Auch PKD-, CBN- und wendepplattenbestückte Fräskörper sind erhältlich. Ein durchgängiges System an Fräserspannmitteln runden unser Lagerprogramm ab.

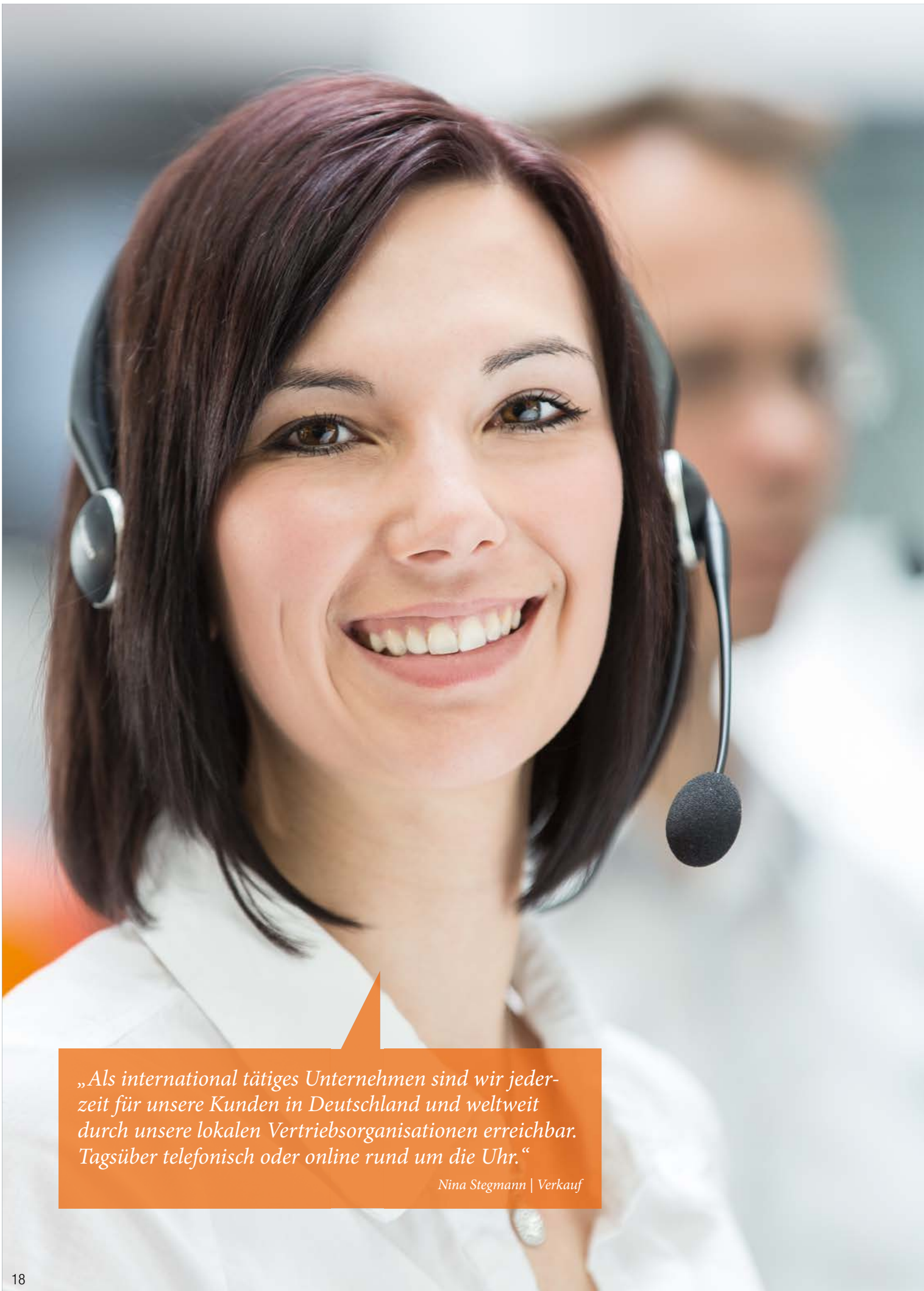
Mit der Entwicklung zukunftsorientierter Frästechnologien bieten wir unseren Kunden ganz neue Möglichkeiten in der Zerspaltung. Wir beraten Sie gerne zu Ihren Anwendungen und unsere Entwicklungsabteilung unterstützt Sie bei der Erarbeitung moderner Frässtrategien auf Ihren Maschinen.





*„Fräswerkzeuge von FRANKEN werden mit ihrer Typen- und Schneidstoffvielfalt sowie ihrer kompromisslosen Präzision höchsten Qualitätsansprüchen gerecht.“*

*Thorsten Günther | Zerspanungsmechaniker*



*„Als international tätiges Unternehmen sind wir jederzeit für unsere Kunden in Deutschland und weltweit durch unsere lokalen Vertriebsorganisationen erreichbar. Tagsüber telefonisch oder online rund um die Uhr.“*

*Nina Stegmann | Verkauf*



## SERVICE | KOMMUNIKATION

# Damit wir noch besser in Verbindung bleiben.

Qualität nutzt nur dann, wenn sie verfügbar ist. Folgerichtig sind wir weltweit in allen wichtigen Industrienationen vertreten. Auf unserer Homepage [www.emuge-franken.com](http://www.emuge-franken.com) finden Sie alle globalen Standorte und deren Kontaktdaten. Unsere Vertriebsmitarbeiter im Innen- und Außendienst stehen Ihnen mit Rat und Tat zur Seite. Gern lernen wir Sie persönlich auf einer der zahlreichen Veranstaltungen kennen, bei denen wir vertreten sind.

Aktuelle Termine zu Messen, Workshops und Events können Sie unserer Homepage ebenso entnehmen wie die neuesten Informationen zu attraktiven Neuprodukten oder unserem Unternehmen. Außerdem steht hier unsere mehrsprachige Werkzeugauswahlhilfe „Tool Finder“ bereit, die Sie bei der Auswahl des richtigen Werkzeuges unterstützt.

Unser mehrsprachiger Internet-Service EFIS gibt registrierten Benutzern Auskunft über lagerhaltige Werkzeuge. Diese können dann einfach online bestellt werden. Auf dem Laufenden halten wir Sie außerdem über diverse Social-Media-Kanäle und Internet-Fachportale.



## SERVICE | TECHNISCHE BERATUNG

# Ihre Probleme wollen wir haben.

Die Experten unserer Anwendungstechnik stehen weltweit für Sie bereit. Wir beraten Sie telefonisch oder vor Ort und unterstützen Sie bei der Lösung technischer Probleme.

Wir erarbeiten für Sie Konzepte und Vorschläge zur Optimierung Ihres Fertigungsablaufes.

Wir prüfen in unserer Versuchsabteilung Ihre Materialien und empfehlen Ihnen eine optimale Werkzeugauswahl. Und: wir entwickeln und konstruieren eigens für Sie Sonderwerkzeuge.

Unser Service erstreckt sich auch auf Systemlösungen. Die enge Zusammenarbeit unseres OEM-Teams mit den Herstellern von Werkzeugmaschinen verschafft uns einen umfassenden Einblick in die Prozessparameter. So können wir wirtschaftlichste Fertigungslösungen erarbeiten und umsetzen.

Neben der weltweiten Durchführung von produktbezogenen Schulungen und Seminaren ermöglichen wir unseren Kunden auch eine Teilnahme an anwendungsspezifischen Workshops.



*„Gemeinsam meistern wir die Fertigungsprobleme unserer Kunden. Mit unseren Werkzeugen und Bearbeitungsstrategien – bestmöglichst auf das herzustellende Bauteil abgestimmt.“*

*Anton Heilmann | OEM und Christian Brunner | Anwendungstechnik*



*„Unsere eigenen Schichtentwicklungen basieren auf den neuesten wissenschaftlichen Methoden. So haben unsere Werkzeuge durch anwendungsorientierte Schichtoptimierung eine deutlich längere Standzeit.“*

*Sabrina Walther | EMUGE Coating Center*



**SERVICE | PRODUKT**

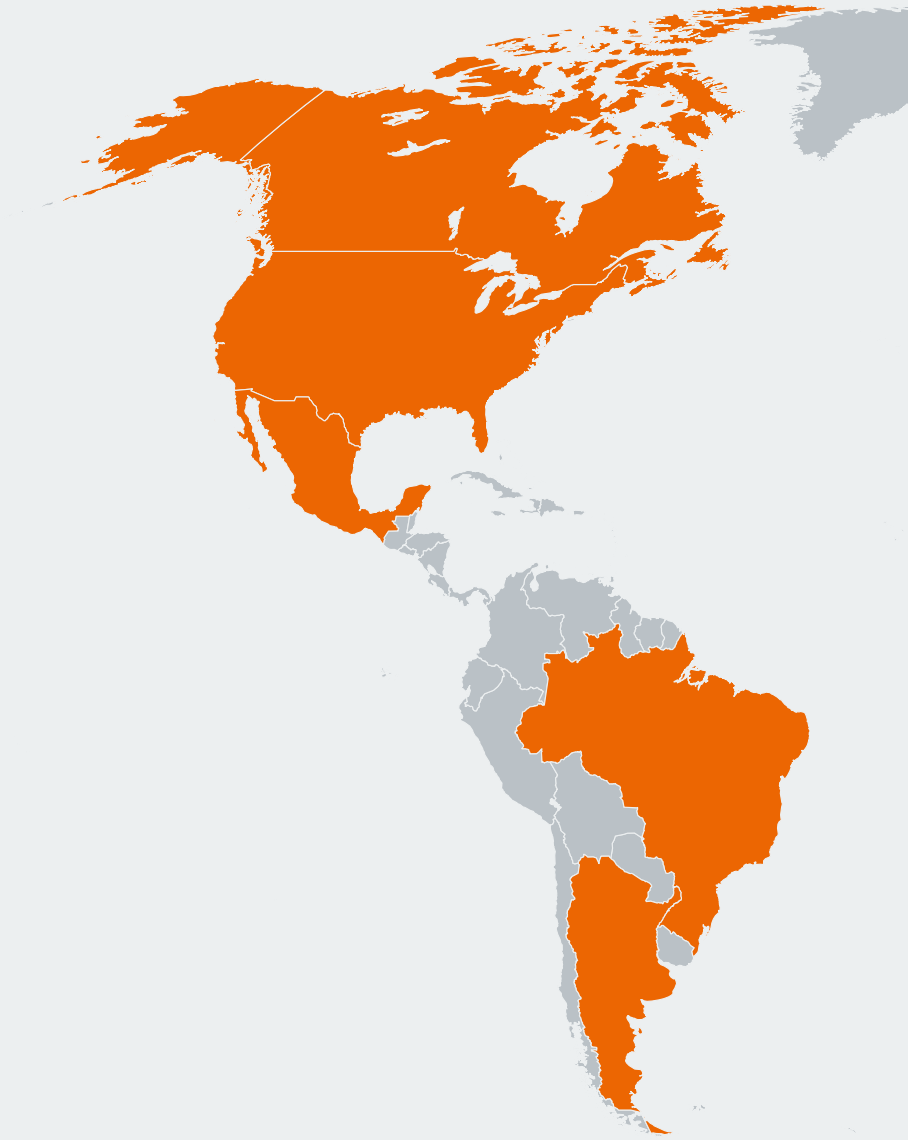
## Präzision hat bei uns Tradition.

Seit jeher führen wir eines der umfangreichsten Lager mit Präzisionswerkzeugen in unserer Branche. Perfekt aufeinander abgestimmte Abläufe gewährleisten eine schnelle Belieferung unserer Kunden. Ebenso sind spezielle Modifikationen kurzfristig realisierbar.

Selbst das leistungsfähigste Bohr- oder Fräswerkzeug wird einmal stumpf. Wir bieten Ihnen einen Nachschleifservice mit der Qualität eines Neuwerkzeuges. Auch können Werkzeuge in unserem Beschichtungszentrum neu- oder nachbeschichtet werden. Hier entwickeln und optimieren hauseigene Spezialisten EMUGE-FRANKEN-spezifische Hartstoffschichten.

Unsere vielfältige Kompetenz und Erfahrung bilden einen reichen Fundus an Informationen, die wir Ihnen gerne zur Verfügung stellen. Neben umfangreichen Katalogen bieten wir Ihnen spezielle Prospekte zu Produkten oder Anwendungen, Übersichten und vieles darüber hinaus.

Ägypten · Argentinien · Australien  
Belgien · Brasilien · Bulgarien · China  
Dänemark · Deutschland · Estland  
Finnland · Frankreich · Großbritannien  
Indien · Indonesien · Iran · Irland  
Israel · Italien · Japan · Kanada  
Kroatien · Lettland · Litauen  
Luxemburg · Malaysia · Mexiko  
Niederlande · Norwegen · Österreich  
Polen · Portugal · Rumänien  
Russland · Schweden · Schweiz  
Serbien · Singapur · Slowakei  
Slowenien · Spanien · Südafrika  
Südkorea · Taiwan · Thailand  
Tschechien · Türkei · Ungarn  
Vereinigte Staaten · Vietnam



## **GLOBALE BETREUUNG**

# **Wir sind in Ihrer Nähe. In Deutschland und weltweit.**

EMUGE-FRANKEN ist ein aufgeschlossenes und weltoffenes Unternehmen, das sich überall auf der Welt zu Hause fühlt. Über 400 Kundenberater stehen weltweit im direkten Kundenkontakt und sorgen flächendeckend für eine individuelle Beratung vor Ort.







**VIELFALT VERBINDET**

# Wir alle zusammen sind EMUGE-FRANKEN.

Märkte, Produkte, Dienstleistungen – für die Erfüllung der unterschiedlichen Kundenbedürfnisse engagieren sich bei uns über 1.700 Mitarbeiter weltweit. Rund ein Viertel davon ist an Standorten außerhalb Deutschlands tätig.



Verschiedene Nationen, Fähigkeiten oder Talente – gemeinsam schaffen wir innovative und kreative Lösungen, von standardisiert bis hin zu individualisiert, weltweit oder lokal. Diese Leistungsvielfalt verbindet uns und steht für unseren Namen.

**EMUGE-Werk Richard Glimpel GmbH & Co. KG**  
Fabrik für Präzisionswerkzeuge

🏠 Nürnberger Straße 96-100  
91207 Lauf  
GERMANY

☎ +49 9123 186-0  
📠 +49 9123 14313

**FRANKEN GmbH & Co. KG**  
Fabrik für Präzisionswerkzeuge

🏠 Frankenstraße 7/9a  
90607 Rückersdorf  
GERMANY

☎ +49 911 9575-5  
📠 +49 911 9575-327

✉ [info@emuge-franken.com](mailto:info@emuge-franken.com) 🌐 [www.emuge-franken.com](http://www.emuge-franken.com)